

## Eucafloor dá dicas para evitar erros e garantir uma instalação eficiente dos pisos vinílicos



*Vinílico Linha Decore Concreto DW0741-baixa*

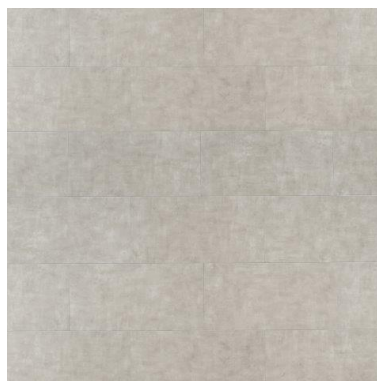
Praticidade, conforto térmico, beleza e rápida instalação são as principais características que as pessoas buscam na hora de escolher o piso para os diferentes ambientes da casa. De fácil manutenção, os pisos vinílicos são, além do piso laminado Eucafloor, a solução perfeita para uma reforma rápida e sem dor de cabeça, desde que um fator muito importante seja respeitado: a preparação da base para a instalação.

A gerente de Marketing e Serviços dos pisos vinílicos [Eucafloor](#), Flávia Athayde Vibiano, explica mais sobre esse revestimento, que é um dos queridinhos do momento.

### O que deve ser feito antes da instalação?

O instalador deve avaliar as condições do contrapiso ou base da instalação, que deve estar impermeabilizado, livre de qualquer irregularidade e de qualquer imperfeição. O piso vinílico revela qualquer imperfeição da base caso esta não seja regularizada. Todo esse processo inicial é importante para que o resultado final do ambiente seja perfeito.

Além de seca, a superfície deve estar limpa, sem qualquer vestígio de óleo, cera, graxa ou



sujeiras. Lembrando que os pisos não devem ser colocados em locais arenados, moles ou úmidos. Existem ainda em nosso site os produtos testados e recomendados pela Eucatex.

#### ***Vinílico Decore Concreto***



***Ilustração - Piso Vinílico Decore Concreto DW 0741***

#### **Eles podem ser instalados em qualquer ambiente?**

Os vinílicos são indicados para ambientes internos e que não fiquem expostos à incidência direta do sol. Porém, em banheiros e cozinhas podem ser instalados somente se não houver o uso de água em abundância no processo de limpeza.

#### **O piso vinílico pode ser lavado?**

Não é necessário. O piso vinílico requer alguns cuidados quando se fala de água em abundância. Embora seja feito em PVC, material resistente à água, o excesso de água poderá infiltrar entre as réguas, ocasionando bolor, mal cheiro e conseqüentemente descolamento do piso. Para a limpeza é recomendado o uso da vassoura de pêlo ou um pano úmido com detergente neutro.



***Piso Vinílico Home - Marfim***

#### **Posso instalar o vinílico sobre outro piso?**

Caso o piso anterior seja madeira, piso laminado ou carpete têxtil é necessário a remoção. Na opção de cerâmica ou porcelanato recomenda-se o nivelamento do contrapiso com os produtos indicados. Esta operação é importante e necessária para eliminar possíveis irregularidades e posterior descolamento das



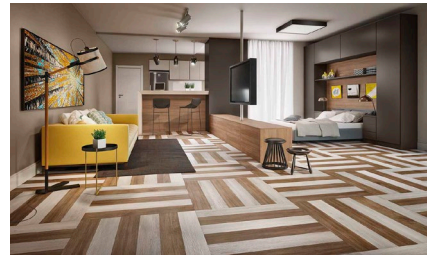
***Piso Vinílico Life - Castanho***

extremidades, ou até mesmo um efeito visual ruim.

### **É possível misturar os padrões na hora da instalação?**

Sim, desde que sejam utilizados pisos de mesma espessura, para não haver degraus na instalação e ainda sejam respeitadas as características de resistências, principalmente se for instalado em ambientes comerciais. É importante utilizar os pisos com mesmo PU, que determina o uso residencial ou comercial.

Todos os revestimentos têm características e particularidades que se forem respeitadas trarão um resultado maravilhoso!



**Ilustração - Piso Vinílico Linha Life Castanho DW080 e Pátina DW6154**

**Eucafloor**

[www.eucafloor.com.br](http://www.eucafloor.com.br)