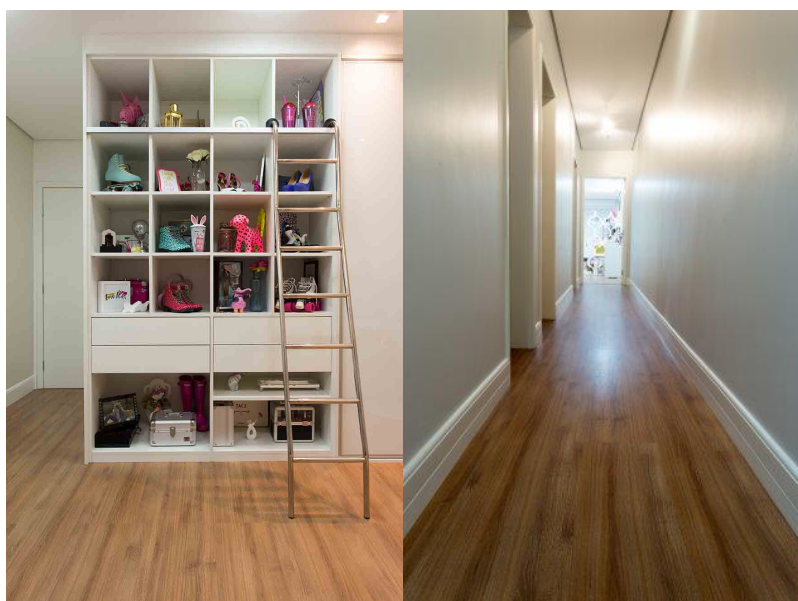


Eucatex participa de novo cantinho de Taciele Alcolea



Um projeto de 266m² de área bem distribuída e arejada. Assim é a casa da blogueira Taciele Alcolea localizada em Itapetininga, interior de São Paulo. Apaixonada por cores alegres e preocupada com o conforto, a blogueira priorizou que essas características fizessem parte do projeto, assinado pela arquiteta Vanessa Santanna, que optou por utilizar as Tintas Eucatex e os pisos laminados Eucafloor.

Para atender às expectativas de Taciele, a profissional utilizou uma paleta de cores vibrantes nos móveis; já nas paredes, preferiu opções de Tintas Eucatex em tons mais neutros, para equilibrar, como as cores *Amarelo Texas* para o home-office, *Mirante* no dormitório e corredor de passagem, *Sino de Gelo* e *Chuva de Prata* nas paredes da sala, *Creme de Papaia* na churrasqueira, *Meia Lua* na área externa e *Riacho da Fonte* no portão da garagem.

Os pisos laminados *Eucafloor Elegance 5G* no padrão *Carvalho Chamonix* foram distribuídos nas áreas do home-office, corredor, dormitório e estúdio-closet. A mistura de texturas e a riqueza de detalhes contribuíram para que os ambientes ficassem mais aconchegantes e refletissem a personalidade alegre e espontânea dos moradores.

Sobre as Tintas Eucatex

As Tintas Eucatex contam com duas unidades fabris: a Eucatex Tintas e Vernizes, localizada em Salto, interior do estado de São Paulo, e a Eucatex Nordeste, em Cabo de Santo Agostinho, região metropolitana do Recife, Pernambuco.

Instalada há 22 anos e detentora da certificação ISO 9001:2000, a Eucatex Tintas e Vernizes conta com equipamentos de última geração e laboratórios que empregam as melhores tecnologias na fabricação de tintas imobiliárias. A Eucatex Nordeste, mais nova fábrica do Grupo Eucatex, abastece toda a região Nordeste e os estados de Roraima e Amazonas, no Norte do país.

Sobre o Grupo Eucatex

A Eucatex, 65 anos, é uma das maiores produtoras de pisos, portas, divisórias, painéis MDF e MDP, chapas de fibras de madeira, chapas T-HDF e tintas e vernizes do Brasil. Com mais de dois mil funcionários, exporta para 37 países e possui cinco modernas fábricas, localizadas em Botucatu e Salto, cidades do interior do Estado de São Paulo, e Cabo de Santo Agostinho, no estado de Pernambuco. A empresa detém há 20 anos o Certificado FSC®, pois utiliza madeira produzida a partir de fontes responsáveis. E a Eucatex Florestal possui há 15 anos a Certificação ISO 14001, o que demonstra a constante preocupação da empresa com o meio ambiente.

EUCATEX

www.eucatex.com.br

Acompanhe:  @Eucatex_Oficial  /EucatexOficial  @Eucatex_Oficial