

## REVESTIR 2017

### **Eucatex inova em linha de laminados e apresenta Gran Elegance, com 45 cm de largura**



*Gran Elegance London: a união do vintage com o contemporâneo*

Inovação, tecnologia e muito charme marcam a nova linha dos pisos laminados [Eucafloor](#), a **Gran Elegance**. Com réguas de 45 cm de largura, a maior do segmento disponível no mercado, a novidade é apresentada no padrão **London**, que traz o desenho espinha de peixe. Este é o principal lançamento da [Eucatex](#) durante a [15ª Expo Revestir](#), que acontece entre os dias 7 e 10 de março, no Transamerica Expo Center, em São Paulo.

“Muito utilizada nos anos 60, a estrutura espinha de peixe traz nobreza, elegância e, ao mesmo tempo, um ar contemporâneo aos ambientes. O **London** é perfeito para o casamento dos elementos vintage com outros super atuais e remete àquela gostosa sensação de reviver a casa da mamãe ou da vovó”, diz Flavia Athayde Vibiano, gerente de marketing e serviços da Eucatex.

Segundo Flávia, as réguas de 45 cm de largura, além de serem uma inovação na fabricação de pisos laminados, somadas ao click 5G, o mais avançado sistema da marca Eucafloor, permitem uma instalação rápida e sem quebra-quebra.

A largura inovadora da linha Gran Elegance foi possível graças ao tipo de substrato utilizado para a produção das réguas: o HPP. Exclusivo da Eucatex, detentora da marca, o HPP garante maior estabilidade dimensional ao piso laminado e também maior resistência, ou seja, não empena, não incha. “Só uma empresa que produz diversos tipos de painéis de madeira pode escolher o melhor para ser base dos seus pisos laminados”, explica a gerente.

“A linha Gran Elegance pode ser traduzida como a solução para quem quer inovar mas não abre mão de conforto, praticidade, elegância e por que não dizer, de um toque de nostalgia”, finaliza Vibiano.

### **EUCAFLOOR**

[www.eucafloor.com.br](http://www.eucafloor.com.br)

Facebook: [www.facebook.com/EucatexOficial](https://www.facebook.com/EucatexOficial)

Instagram: @Eucatex\_Oficial



## Eucatex apresenta rodapé Reveste

Para complementar a linha de rodapés, a [Eucatex](#) apresenta o *Reveste*, uma novidade que estará em pré-lançamento durante a Expo Revestir 2017. Como o próprio nome indica, *Reveste* possibilita revestir o rodapé já existente no ambiente, sem necessidade de removê-lo.

O acessório, que cumpre importante papel estético, funciona como uma moldura que destaca tanto o piso quanto a parede. É a solução ideal para quem quer reformar ou repaginar com mais conforto e sem quebra-quebra, e pode ser instalado em conjunto com os pisos Eucafloor laminados ou vinílicos.

Disponível na cor branca e com frisos, o *Reveste* tem 12 cm de altura, com área de cobertura de 8,4 cm, ideal para cobrir rodapés tradicionais que possuem altura de até 8 cm. Além disso, é produzido em poliestireno, material 100% reciclável, resistente à água e ao ataque de cupins.



*Mudança total: novo rodapé Reveste em harmonia com os pisos Eucafloor*

## Eucatex apresenta a divisória Novitá



*Novitá: um novo conceito em divisórias de ambientes que exigem requinte*

Espaços corporativos passam por frequentes mudanças e a utilização das divisórias se mostra uma ótima opção para repaginar o layout de forma rápida e econômica, mas sem abrir mão do requinte. Pensando em trazer mais beleza e funcionalidade para esses locais, a **Eucatex** lança na **Revestir 2017** um novo conceito em divisórias: a **Divisória Novitá**, que possui um sistema construtivo diferenciado, com painéis inteiros, conferindo um visual mais elegante ao ambiente.

Tal efeito é possível graças ao substrato desenvolvido pela Eucatex, o HPP BP, feito a partir de partículas sólidas de eucalipto e resinas especiais, que garantem maior estabilidade dimensional, permitindo a confecção de uma chapa maior com a mesma garantia de resistência às variações de temperatura, umidade e empenamento dos modelos convencionais.

A linha Novitá apresenta chapas com 2,74 cm de altura e duas opções de largura: 89 cm e 1,20 m, com portas que acompanham a sua altura, do chão ao teto. Na Revestir é apresentada no padrão madeirado **Legno Crema**, que permite uma infinita gama de combinações com os pisos laminados e vinílicos da marca, além dos lançamentos em painéis para confecção de móveis e para uso como revestimento decorativo.

## Linha de painéis Lacca Cetin ganha cores que seguem grupos de tendências



*MDF Lacca Cetin nas novas cores Azul Arquipélago, Verde Noronha, Champagne e Grafite Intenso estão na marcenaria do living. O Rosa reveste a parede lateral.*

Para 2017, a linha de painéis **MDF Lacca Cetin** ganha cinco novas cores: *Azul Arquipélago, Champagne, Rosa, Verde Noronha e Grafite Intenso*. Os novos tons são resultado do estudo promovido pela [Eucatex](#) em parceria com a consultoria Tendere, que elencou quatro conjuntos de tendências, baseados no comportamento de diferentes grupos culturais no Brasil.

Os painéis em MDF da linha Lacca Cetin têm superfície que proporcionam um toque suave. "A originalidade das novas cores e a naturalidade dos padrões amadeirados já presentes no portfólio da Eucatex permitem explorar diversas possibilidades de combinações do Lacca Cetin com a coleção dos painéis MDF BP", sugere Andrea Krause, gerente de Marketing da Eucatex.

Confeccionados a partir do mais rigoroso padrão de qualidade, os painéis garantem excelente resistência à abrasão, atritos e agentes químicos domésticos. São indicados para fabricação de móveis para os segmentos residenciais, corporativos e para aplicação como revestimento decorativo. A linha possui proteção Bacterban™, um antibacteriano que inibe o crescimento e reprodução de fungos e bactérias na superfície do produto.

### ***Conheça os novos padrões e tendências para 2017:***

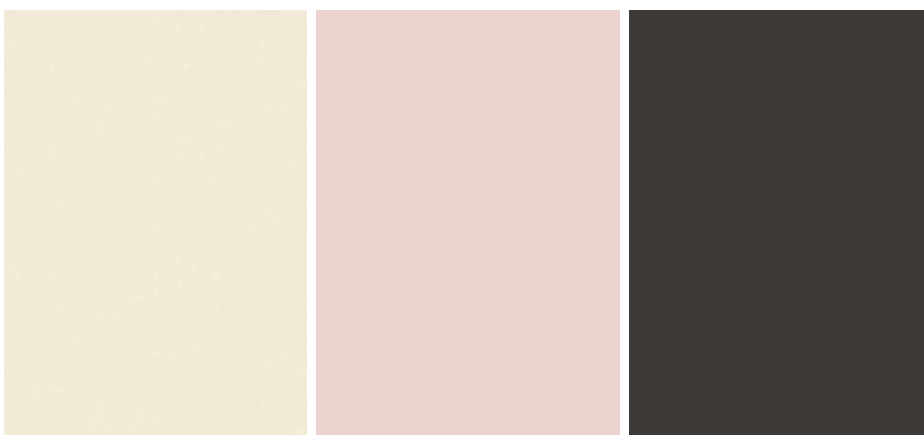
As cores **Azul Arquipélago** e **Verde Noronha** são inspiradas no grupo *Povos do Sol*, que apresenta como tema principal as populações que vivem sob o sol escaldante, em uma fusão da tradição sertaneja brasileira com os povos nômades do Saara. A tendência é composta por tons terrosos e arenosos, ora translúcidos, ora opacos, em contraste com azuis profundos.



Verde Noronha

Azul Arquipélago

Já os novos padrões **Champagne**, **Rosa** e **Grafite Intenso** pertencem ao grupo *HiChic*, que trabalha a tendência do rico mundo da apropriação, remetendo a imagens contemporâneas que não só referenciam imagens do passado como criam novas imagens a partir de pedaços, trechos e colagens. As cores são cálidas e acompanham o gosto pelo universo das artes, arquitetura e da moda, apresentando uma elegância discreta e cosmopolita por natureza.



Champagne

Rosa

Grafite Intenso

### **Eucatex na 15ª Expo Revestir**

Estande: Entre as ruas K e L – Pavilhão A

Período: de 7 a 10 de março de 2017.

Horário: das 10h às 19h.

Local: Transamerica Expo Center - Avenida Doutor Mário Vilas Boas Rodrigues, 387, São Paulo/SP

### **Eucatex**

[www.eucatex.com.br](http://www.eucatex.com.br)

**Acompanhe:**  /EucatexOficial  @Eucatex\_Oficial